

LEGENDA

ALGEMEEN

- Het ontwerp blijft te allen tijde eigendom van EVE Architecten B.V. Voor alle werkzaamheden van EVE Architecten B.V. is DNR 2011 van toepassing.
- Alle wijzigingen dienen door EVE Architecten B.V. te worden goedgekeurd.
- Het bouwen dient te geschieden overeenkomstig de eisen van het Bouwbesluit 2012, zoals deze luidt ten tijde van de indiening van de bouwvraag.
- De constructie dient te worden uitgevoerd conform de tekening en berekening van de constructeur.
- Dit zijn bouwvraagtekeningen en derhalve niet bestemd voor de uitvoering.

IMPRESSIES

De tekeningen en afbeeldingen geven een impressie van het ontwerp. De werkelijke uitvoering en kleuren van gevelaanzichten, schilderwerk, dakbedekkingen etc. kunnen afwijken. Aan deze tekeningen kunnen, ondanks alle zorgvuldigheid die is nagestreefd, ógen rechten worden ontleend.

MAATVOERING EN INRICHTING

De maten op de tekening zijn aangegeven in millimeters, tenzij anders vermeld. Bij de maatvoering tussen de wanden is geen rekening gehouden met enige wandafwerking, zoals wandtegels en spuitwerk. Daarnaast kunnen zich tijdens de bouw veranderingen voordoen, die kunnen leiden tot maatverschillen. Op de tekening aangegeven meubilair en apparatuur dienen alleen ter oriëntatie.

RENVOOI

SYMBOLEN

- Meterkast
- Ruimte v.z.v. mechanische luchtvoeder, positie n.l.b. door installateur
- Ruimte v.z.v. mechanische luchtvoeder, positie n.l.b. door installateur
- Gebalanceerde ventilatiebox
- Warmtepomp
- Boliervat
- Ruimte v.z.v. rookmelder conform NEN 2555, positie n.l.b. door installateur
- Ruimte v.z.v. vloerverwarming
- hwa Hemelwaterafvoer
- NV Ruimte v.z.v. noodverlichting volgens NEN-EN 1838 en NEN-EN 50172
- Fluchtdoeren, zonder hulpmiddelen te openen incl. alle deuren in het trappenhuis
- Deur zelfsluitend uitvoeren
- Deur brandwerend en zelfsluitend uitvoeren
- Toegang appartementen voorzien van een vrijloopeurdranger
- Rookmelder R₃₀
- WBDBO 30 minuten
- WBDBO 60 minuten
- Vluchtrouteaanduiding volgens NEN-EN 1838 en NEN-EN 50172
- B-30 WBDBO 30 minuten en R₃₀ rookwerend
- B-60 WBDBO 60 minuten en R₆₀ rookwerend
- 6ltr. Draagbare schuimblusser 6 liter
- Automatisch deur opener (drukknop/chipkaartlezer)

BOUWKUNDIGE ARCKERINGEN

- Gevelsteen, uitvoering volgens kleur- en materiaalstaat
- Kalkzandsteen, volgens opgave constructeur
- Isolatie, volgens EP-berekening
- Beton, volgens constructeur
- Prefab beton, volgens constructeur
- Gibwand, normale kwaliteit
- Gibwand, hydro kwaliteit

EVE Architecten B.V.
Ernst Machstraat 2
Postbus 115
7440 AC Nijverdal
T: 0548-65 69 50
E: info@eve-bv.nl
I: www.eve-bv.nl
KvKnr.: 08098089



ALGEMEEN

Project

Plaza 3
Menno Simonszplein
- Haarlem

Opdrachtgever

Westergracht Vastgoed B.V.
Menno Simonszplein 6
2014 SC Haarlem

Hoofdartitect

ir. [REDACTED]

Projectmanager

ing. [REDACTED]

Bouwkundig tekenaar

ing. [REDACTED]

TEKENING

Onderdeel

Verdieping 5

Schaal

1:50

Datum getekend

26 september 2023

Datum gewijzigd

21 juni 2024

Formaat

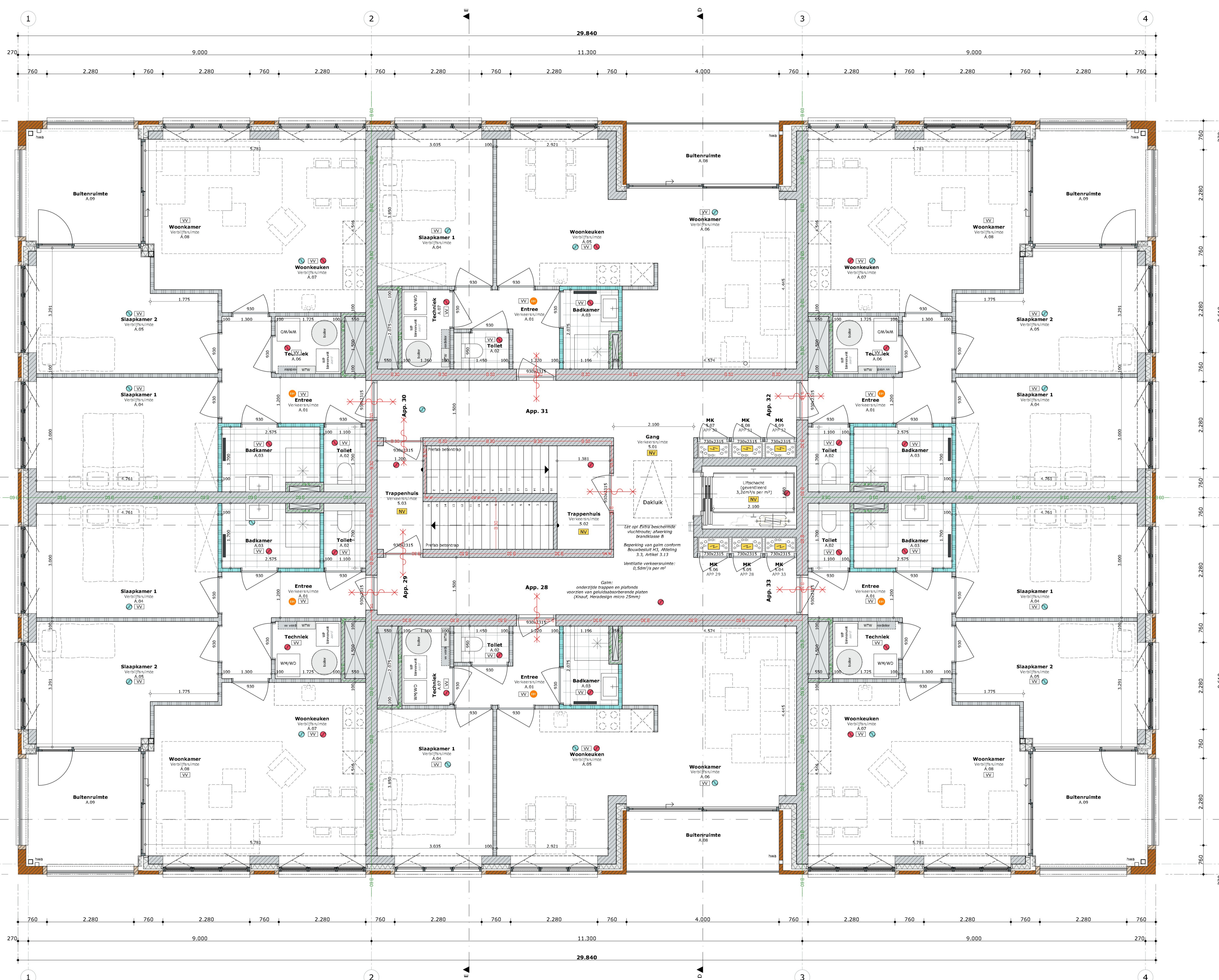
A1 (594x841)

Status

Definitief

Gecontroleerd

- EVE (hoofd)architect
- [REDACTED] collega
- MS projectmanager



5^e Verdieping

Appartementen zijn bestemd voor de huisvesting van maximaal één huishouden.